

# МУЛЬТИПЛЕКСОР АНАЛОГОВЫХ И ЦИФРОВЫХ КАНАЛОВ

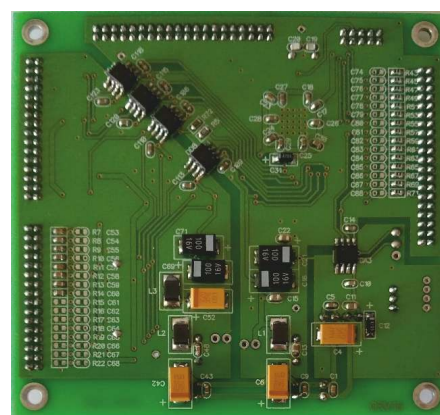
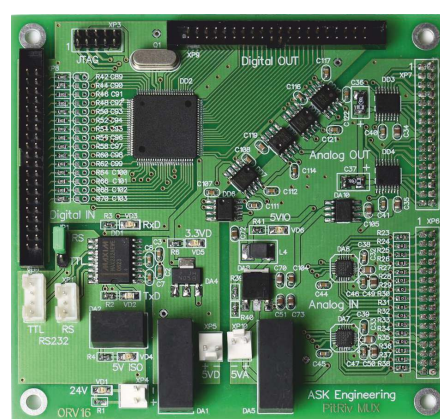


Может применяться в составе систем управления ТНПА, АНПА, БПЛА  
Возможно использование в системах сбора и регистрации данных

30 цифровых и 16 аналоговых каналов  
Гальваническая изоляция цифровых и аналоговых каналов

Работает в различных конфигурациях: мультиплексор - компьютер,  
мультиплексор - мультиплексор и мультиплексор - компьютер - мультиплексор

Питание	240 mA @ 24 VDC ±10%
Частота обновления данных	20 Гц (на любом порту)
Интерфейс	RS-232, 38400 бит/с TTL (опционально)
<b>Цифровые каналы</b>	
Количество входов (TTL)	30
Количество выходов (TTL)	30
Входное напряжение	Логический ноль: 0 ÷ 0.8 В Логическая единица: 1.8 ÷ 3.3 В
Входной ток	1 mA @ 3.3 В, -5mA @ 0 В
Выходное напряжение	Логический ноль: 0 ÷ 0.15 В Логическая единица: < 3.3 В
Выходной ток	Логический ноль: 10 mA @ 0.55 В Логическая единица: 10 mA @ 3.3 В
<b>Аналоговые каналы</b>	
Разрядность АЦП	16 бит
Количество входов (0-5 В)	16
Количество выходов (0-5 В)	16
Входное сопротивление	5 гОм
Выходной ток	< 2.5 mA на канал
Относительная точность	±8 LSB
Нелинейность	±1.5 LSB, монотонная
<b>Физические характеристики</b>	
Размеры (Ш x Д x В)	Формат PC/104 - 90 x 96 x 12 мм
Рабочая температура	-45 ÷ +75 °C
Крепление	4 болта M3



\* Технические характеристики могут быть изменены без предварительного уведомления



ООО «МГ-Сервис»  
115407, Россия, Москва  
Судостроительная ул., д.34, к.1, с.1

E: ash@marinegeoservice.ru  
T: +7 499 122 90 11  
W: www.marinegeoservice.ru